



# EMPORIA

BY ARDEN

澳登集團



3 ELIZABETH STREET, CAMPSIE





# 全新的社區 等待著您

這套負擔得起又優雅的一至三房公寓位於  
悉尼Campsie的新社區，  
就位於充滿活力的購物和用餐中心之上。



優先



預覽

















# 無可比擬的 完美建築

一個充滿活力的總體規劃社區











Belmore運動場 (700公尺)  
**BELMORE  
SPORT GROUND**  
(700M)

Campsie  
購物商城  
(1公里)  
**CAMPSIE  
CENTRE**  
(1 KM)

悉尼大學  
(9.7公里)  
**UNIVERSITY  
OF SYDNEY**  
(9.7KM)

Canterbury公園  
(1.2公里)  
**CANTERBURY PARK**  
(1.2KM)

北悉尼  
(17公里)  
**NORTH  
SYDNEY**  
(17KM)

港灣大橋  
(14公里)  
**HARBOUR BRIDGE**  
(14KM)

Campsie火車站 (1.2公里)  
↓ **CAMPSIE TRAIN STATION (1.2KM)**



悉尼中央商業區  
(12公里)  
SYDNEY CBD  
(12 KM)

Bondi海灘  
(16公里)  
BONDI BEACH  
(16KM)

Marrickville  
(5公里)  
MARRICKVILLE  
(5KM)

Clemon公園  
(1公里)  
CLEMONT PARK  
(1KM)

悉尼國際機場 (8公里)  
SYDNEY INT'L AIRPORT (8KM) →



Belmore火車站 (900公尺)  
BELMORE TRAIN STATION (900M)



# 成為 偉大事物的一 部分

## 最精緻的市區生活、令人羨慕的生活方式正等待您來探索。

想像在綠意十足的屋頂和家人朋友一起共度無盡的美好時光，一種新穎又便利的生活方式就在彈指之間。

每間寬敞的公寓都備有最高品質的內裝及設備，展示著現代生活的便利性與奢華的公寓生活。這獨特開發案的住戶將就近享有全新的購物設施，地面樓層將成為一個熙攘忙碌的商圈，有時髦咖啡館和專門商店供所有人細細品味。

### 特色

1. 一流的開發建設，四棟高級精品建築
2. 物超所值，相當經濟—皆含車位及儲藏空間  
第一期：一房從48萬起，兩房從59.9萬起
3. 良好的開放空間、娛樂/書房區域設計，  
對住客和投資者來說皆很完美
4. 精心打造的住所與豪華的呈現
5. 配置簡單的公寓，社區綠意昂然的景觀
6. 小型規劃社區，有時尚咖啡廳、餐廳和精品店
7. 鄰近兩所火車站  
(距Belomre 900公尺、Campsie 1.2公里)
8. Arden Property Group –  
澳登房地集團—實力堅強、業績成功的開發商
9. Campsie地區僅1.2%的超低空屋率
10. Campsie具強勁的市價增值史，每年增值8.2%  
(2016年10月號YIP Mag)



場景示意圖





場景示意圖



場景示意圖



# 美麗的設計 配置精簡的空間











# 安寧的 避風港











一個讓你  
放鬆休息的地方





奢華現代













美麗的裝飾





## 簡練風格





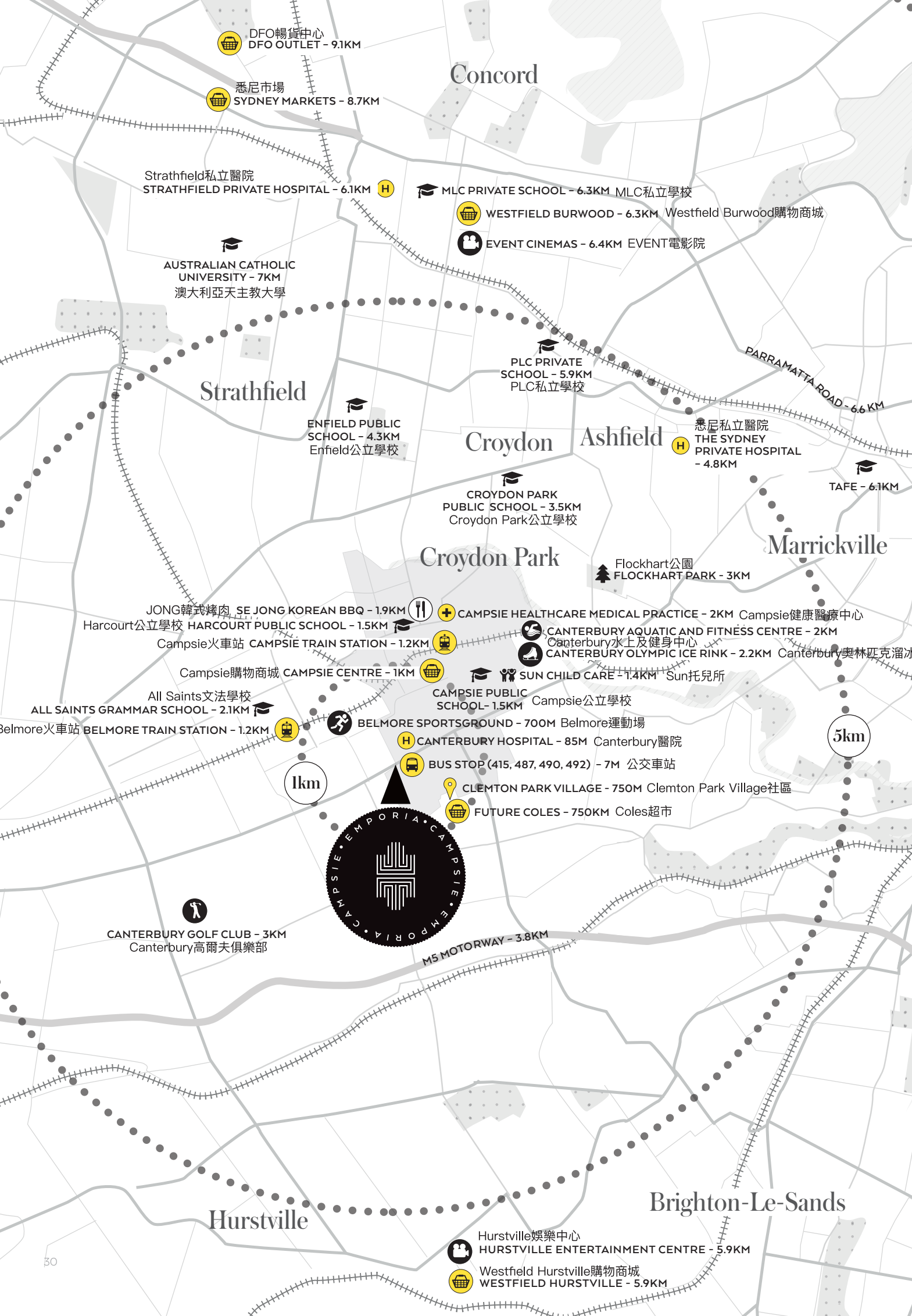
# 實際的生活



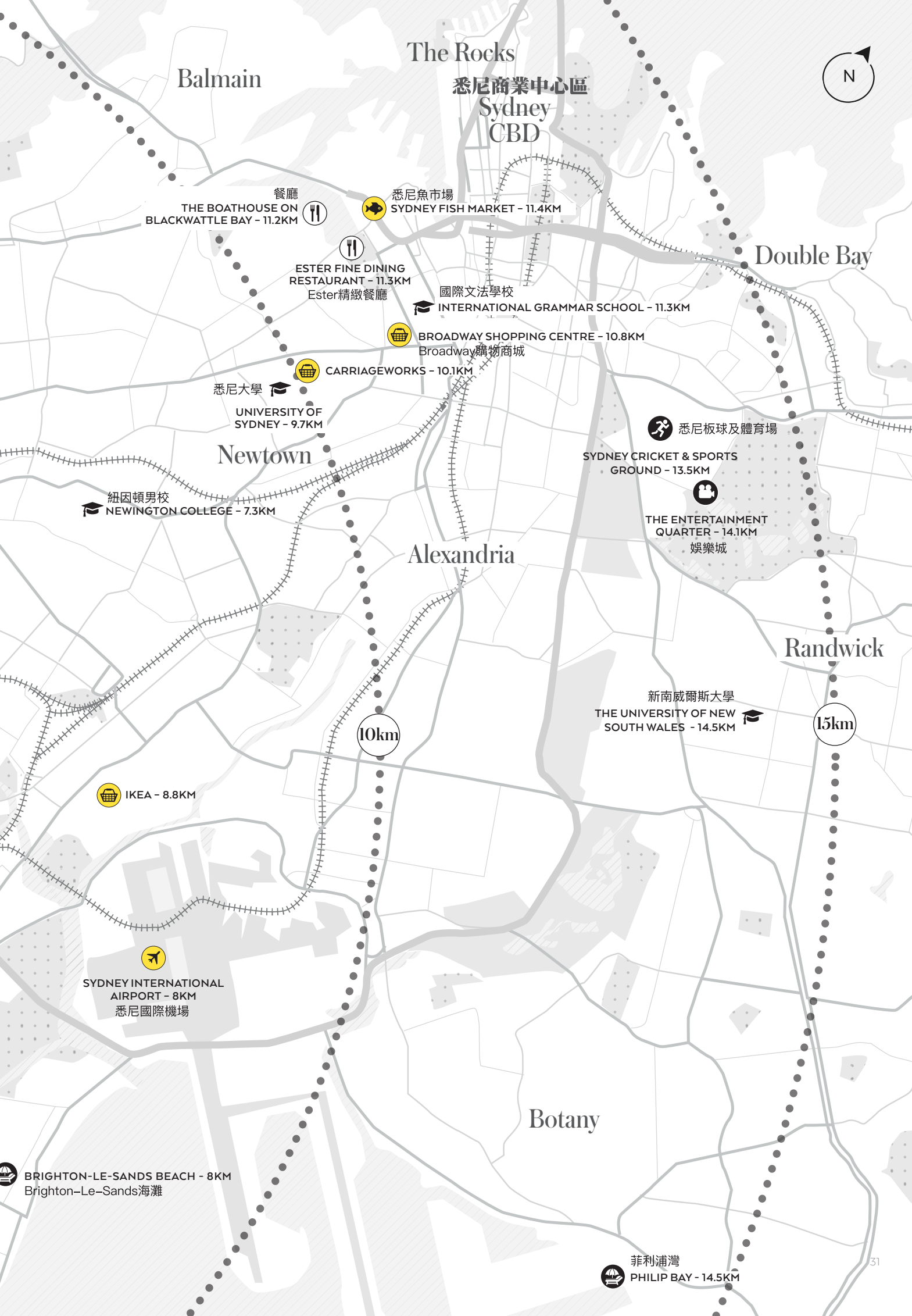
# 頂樓休閒空間











Balmain

The Rocks

悉尼商業中心區

Sydney  
CBD

Double Bay

Newtown

Alexandria

Randwick

Botany

餐廳  
THE BOATHOUSE ON  
BLACKWATTLE BAY - 11.2KM

悉尼魚市場  
SYDNEY FISH MARKET - 11.4KM

ESTER FINE DINING  
RESTAURANT - 11.3KM  
Ester精緻餐廳

國際文法學校  
INTERNATIONAL GRAMMAR SCHOOL - 11.3KM

BROADWAY SHOPPING CENTRE - 10.8KM  
Broadway購物商城

CARRIAGEWORKS - 10.1KM

悉尼大學  
UNIVERSITY OF  
SYDNEY - 9.7KM

紐因頓男校  
NEWINGTON COLLEGE - 7.3KM

悉尼板球及體育場  
SYDNEY CRICKET & SPORTS  
GROUND - 13.5KM

THE ENTERTAINMENT  
QUARTER - 14.1KM  
娛樂城

新南威爾斯大學  
THE UNIVERSITY OF NEW  
SOUTH WALES - 14.5KM

IKEA - 8.8KM

SYDNEY INTERNATIONAL  
AIRPORT - 8KM  
悉尼國際機場

BRIGHTON-LE-SANDS BEACH - 8KM  
Brighton-Le-Sands海灘

菲利普灣  
PHILIP BAY - 14.5KM



# 完美的地點

**Campsie是Canterbury市  
最大的商業中心，  
也是鄰近區域的市民與行政中心。**

Campsie 鎮中心位於 Emporia 西北方僅一公里處，這個區域有非常多的商店、社區圖書館和服務中心。

Campsie 良好地座落於悉尼市區西邊，移動到商業中心區僅需要 26 分鐘。Campsie 與其他地區不同之處在於它無可比擬的經濟實惠。

PLC 私立學校 (5.9 公里)、All Saints 文法學校 (2.1 公里) 和紐因頓男校 (4.3 公里) 皆是悉尼最優秀的私立名校之一，距離 Emporia 只有幾公里。

距離 Campsie 火車站僅 1.2 公里，  
距 Belmore 火車站僅 900 公尺。





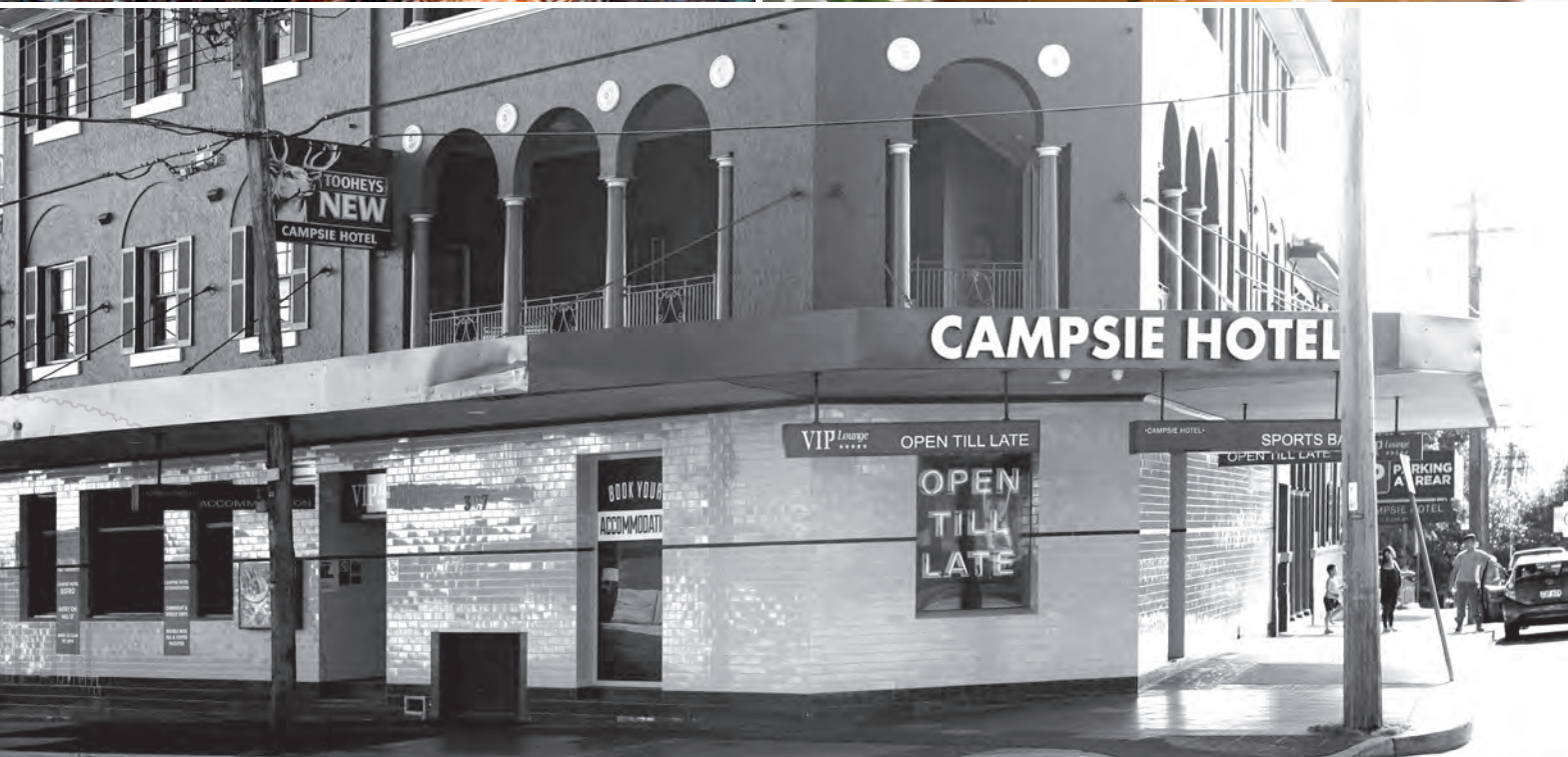


Emporia的地點非常完美，  
在Emporia內預定的  
購物和商業開發案  
將能補足Campsie現有的  
零售和服務設施。





此地特色在於它融合了  
各種文化和美食，  
這個社區的魅力無可比擬。







Campsie 美食節



美食愛好者和老饕  
會因家門口的  
各種美食感到驚艷。  
Beamish街上有忙碌的餐廳、  
便利的外帶選擇，  
還有每年一度的  
Campsie美食節。





# ARDEN PROPERTY GROUP - 澳登集團

## 毋庸置疑的強健開發商

澳登集團於 1997 成立後便持續營運至今。這間公司是歷史悠久的住宅開發集團，在過去十年間已經完成十億澳幣以上的建設項目。自創立以來，澳登集團已承接了房地市場中各式各樣的住宅、商業和工業開發項目。所有的項目都成功地完成，且所有利益關係人皆很滿意。

澳登集團目前的發展重心在於成為獨立住宅公寓的領導開發商，並建造大型、高品質和價格經濟的公寓。



[www.ardengroup.com.au](http://www.ardengroup.com.au)

## 過去建設項目

### 住宅項目

OAKMONT  
CASTLE HILL, 悉尼

107 單位

PANORAMA  
BOWEN HILLS, 布里斯本

256 單位

JADE  
ALBION, 布里斯本

369 單位

CIANA  
INDOOROPILLY, 昆士蘭

134 單位

SURFAIR  
MARCOOLA, 昆士蘭

202 單位

CENTENARY QUAYS  
JINDALEE, 昆士蘭

78 排屋

CREST  
CLAYFIELD, 昆士蘭

36 單位

ANNIE ST COTTAGES  
NEW FARM, 昆士蘭

12 房屋

CASTAWAY COVE  
MARCUS BEACH, 昆士蘭

25 單位

### 商業項目

DEAGON MARKET  
SQUARE  
DEAGON  
超市和專賣店  
年份：2000

DALBY  
CENTRAL  
DALBY  
超市和專賣店  
年份：2006

NOOSA  
CENTRAL  
NOOSA  
商業辦公室  
年份：1992





**JADE**  
ALBION, BRISBANE



**OAKMONT**  
CASTLE HILL, SYDNEY



**SURFAIR**  
MARCOOLA,  
QUEENSLAND

**PANORAMA**  
BOWEN HILLS, BRISBANE





# ALAND

## 建設業的領導和先驅者

亞蘭在新州有健全的關係網路，一直是悉尼大西南地區、北悉尼和內城西區住宅和商業建設界的領導者。

亞蘭的創辦人和優秀的合格建商致力於提供卓越的服務及高品質的完工，為他們所有的建設項目增加了品質和壽命。

亞蘭的客戶已經習慣他們取得高品質建材的能力，這使項目能夠卓越地完成，並與傑出的工藝技術相輝映。



### 過去建設項目

1 LAMOND DRIVE  
TURRAMURRA

70 單位

年份：2013

KING STREET  
CAMPBELLTOWN

30 單位

年份：2014

4 LAMOND DRIVE  
TURRAMURRA

15 單位

年份：2014

QUEEN STREET  
CAMPBELLTOWN

167 單位

年份：2015

LIVERPOOL ROAD  
ASHFIELD

50 單位

年份：2015

BURWOOD ROAD  
BURWOOD HEIGHTS

33 單位

年份：2016





BURWOOD ROAD  
BURWOOD HEIGHTS



PITT STREET  
HOLROYD



LAMOND DRIVE  
TURRAMURRA







場景示意圖

# 家具和裝修





深色地毯



深色木合板



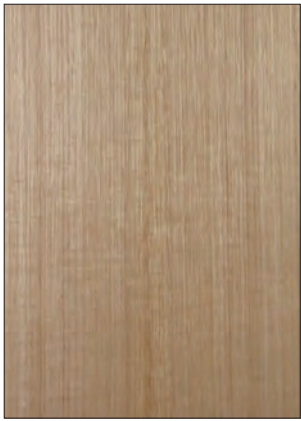
深色木地板



木炭灰陽台地磚



淺色地毯



淺色木合板



淺色木地板



廚房工作台  
20mm白色凱薩石



Beko爐具



Beko烤箱



Beko洗碗機



鍍鉻冷熱水龍頭



Beko抽油煙機



浴室櫥櫃



Fishel & Paykel烘衣機  
(或同等級)



蛋白石玻璃衣櫥門





場景示意圖

## 深色設計

### 廚房防濺板

色鏡面

### 廚具(下)

白色聚胺酯

### 廚具(上)

深色木合板

### 廚房、客廳、餐廳、浴室和洗衣間地板

木地板(中/深色)

### 臥房衣櫥

地板至天花板為有框乳白色玻璃，內含抽屜、層架

### 臥房地板

淺褐色地毯

## 淺色設計

### 廚房防濺板

鏡面

### 廚具(下)

白色聚胺酯

### 廚具(上)

淺色橡木合板

### 廚房、客廳、餐廳、浴室和洗衣間地板

木地板(淺橡木色)

### 臥房衣櫥

地板至天花板為有框乳白色玻璃，內含抽屜、層架

### 臥房地板

淺中性色地毯



廚房

工作台

20mm白色凱薩石

設備(Beko)一五年保固

四爐瓦斯爐具

烤箱

微波爐

洗碗機

外接式抽油煙機

水槽

不銹鋼雙水槽

水龍頭

鍍鉻冷熱水龍頭

陽台

地板

木炭灰陽台地磚

欄杆

鋁框玻璃

燈

嵌壁式

浴室及主臥浴室

浴室櫥櫃

白色聚胺酯

鏡子

磨邊鏡

淋浴防潑牆

無框玻璃

水龍頭(蓮蓬頭)

磨光鍍鉻手提蓮蓬頭

冷熱水龍頭

磨光鍍鉻

手把

磨光鍍鉻

洗臉槽

陶瓷水槽

浴缸

內建白瓷

馬桶

接壁式白瓷

壁磚

白瓷

洗衣間

烘衣機

Fisher & Paykel (或同等級)

水槽

不銹鋼盆

櫥櫃

白色聚胺酯

壁磚

白瓷

普通裝修

瓦斯接頭到起居空間

天花板

天花板拐角線

書房或娛樂間

含工作檯面

窗戶

全間上拉式窗簾

燈具

筒燈

空調

客廳及所有臥房含壓管式空調

地下儲藏室

可上鎖鐵廂儲藏室

窗框

鋁塗層

安全設備

語音和視頻通話裝置

外部裝修

牆面

鍍色及塗料牆

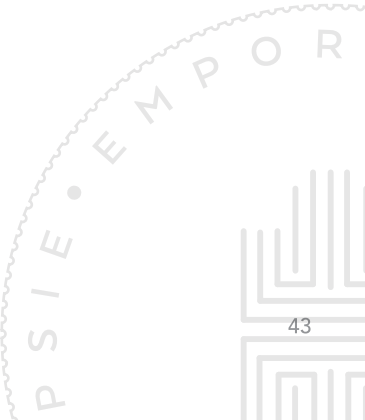
地下室

水泥地、欄杆和地板

信箱

鋁製

免責聲明：本清單可能有所變更，  
最終配備請詳閱銷售合同。





## 免責聲明

本文件係為廣告目的及提供一般資訊而準備。我們不保證、保障或表示此文件所含資料為正確的。有關當事人應自行查詢以取得正確資訊。有關當事人應依自行查詢或依本開發案之銷售合同資訊為主。本項目不含家具。平面配置圖的比例和空間規劃僅供參考—請詳見銷售合同。







